

# Où trouver des vêtements et objets promotionnels en coton équitable ?

Franchissez le pas...  
choisissez le coton équitable

Des produits en coton équitable  
adaptés aux professionnels

Le coton équitable : une démarche  
innovante pour lutter contre la pauvreté

Pour que les producteurs d'Afrique et d'Inde puissent vivre dignement de leur travail, découvrez une offre de vêtements professionnels et textiles promotionnels, équitable, adaptée aux besoins des entreprises et des collectivités territoriales.

Le coton est la fibre textile naturelle la plus utilisée au monde. Ses qualités intrinsèques et les coûts de production associés à la fabrication des fibres synthétiques font que le coton restera dans les décennies à venir la matière première incontournable pour l'industrie textile mondiale.

Selon les zones de production, le coton est cultivé dans de petites exploitations à forte densité de main d'oeuvre qui pratiquent souvent une culture pluviale et respectueuse de l'environnement, ou bien sur de grandes exploitations qui font un usage intensif de l'irrigation et d'intrants chimiques.

Le commerce équitable soutient des producteurs de pays en développement pratiquant une agriculture traditionnelle et familiale du coton.

Dans les pays en développement, c'est une culture commerciale importante pour des millions de paysans et les revenus qu'elle engendre peuvent contribuer, lorsqu'ils sont équitables, à la sécurité alimentaire des ménages ruraux et au développement

## LES PRINCIPAUX LABELS ET SYSTÈMES DE GARANTIES QUE VOUS POUVEZ RENCONTRER :



**FAIRTRADE MAX HAVELAAR** garantit que les produits labellisés respectent les critères du commerce équitable. Flo-Cert, accrédité ISO65, est en charge de l'inspection et de la certification des organisations de producteurs et des opérateurs commerciaux.  
[www.maxhavelaarfrance.com](http://www.maxhavelaarfrance.com)



**ÉCOCERT ÉQUITABLE** garantit des produits agro-alimentaires, cosmétiques et textiles. Ce label s'adresse à des produits à la fois biologiques et équitables.

[www.ecocert.fr/equitable](http://www.ecocert.fr/equitable)

Il existe aussi d'autres garanties complémentaires relatives à la responsabilité sociale ou environnementale : OEKO-TEX, GOTZ, FAIRE FOR LIFE (cf. site PFCE <http://www.commerceequitable.org>)



**WFTO** attribut sa garantie à des organisations spécialisées de commerce équitable.  
[www.wfto.com](http://www.wfto.com)

# VETEMENTS PROFESSIONNELS

ENTREPRISES	CONTACTS	LES PRODUITS	Certifications garanties	Modes de vente & Modalités
<b>ARMOR LUX</b> 21-23 rue Louison Bobet 29000 Quimper	Grégoire Guyon 01 48 87 56 97 g.guyon@armorlux.com www.armorlux.com		FT/MH ECOCERT/BIO OEKO-TEX	Magasin Collectivités En ligne
<b>ACTIMAGE</b> ZI de la Touche 44290 Guéméné-Penfao	David Genevier 02 40 51 05 15 davidgenevier@yahoo.fr www.actimage-vetement.fr		FT/MH	En gros
<b>DMD</b> 150 rue Jacquard ZI Lyon Nord - BP 27 69726 Genay Cedex	Stéphane Rallier 06.77.63.16.63 servicecommercial@dmd-France.com www.dmd-france.com		FT/MH BIO OEKO-TEX	
<b>DUPONT BEAUDEUX</b> 57 rue de Carvin BP 19 59112 ANNOEULLIN	Jean-Jacques Bravo 03 20 90 41 90 jjbravo@dbvetpro.com www.dbvetpro.com		FT/MH	
<b>Elis Bretagne Rennes</b> 10 rue de la Cerisaie Z.I. Rennes Nord 35760 SAINT-GREGOIRE	02 23 20 90 70 antoine.tartary@elis.com www.elis.com		FT/MH	En ligne
<b>GROUPE CAWE-FTB</b> 6 rue Livio, CS 40146 67025 Strasbourg Cedex 1	03 88 79 50 50 Vincent Valligny 02 43 63 12 34 vvalligny@sa-ftb.com group@cawe.com		FT/MH	En ligne
<b>IMPORTEXA France</b> Route de Lavaux 2, 1095 Lutry, Suisse	Yves le Caignec - 06 11 45 66 35 yves@importexa.com www.importexa.com		FT/MH	Boutique en ligne
<b>KWINTET France</b> 320 Rue Georges Foulc, 69400 Villefranche/Saône	Hubert Chapuzy hubert.chapuzy@fristads-co.com www.adolphe-lafont.com		FT/MH	En ligne
<b>LAFODEX</b> Rue de l'Abbaye 69400 Arnas	04 74 02 93 94 sandrine@lafodex.com www.lafodex.com		FT/MH	
<b>LOGOCLUB</b> 409 rue des Mercières 69140 RILLIEUX LA PAPE	Gwénaëlle Mentzer 04 72 01 47 25 Dorothee Lallemand allemmand.logoclub@dutelsa.com www.logoclub.fr		FT/MH	
<b>GROUPE SIPERCO</b> 11 rue Fontenille 42300 ROANNE	Stéphanie Duvert 04 74 65 20 25 contact@muzelledulac-hasson.fr www.lavieenpro.com		FT/MH	
<b>MOLINEL</b> 18, rue du Pont Rouge 59236 Frelinghien – France	Thierry Gosselin 03 20 38 70 05 thierry.gosselin@molinel.com www.molinel.com		FT/MH	
<b>GROUPE MULLIEZ-FLORY</b> BP1 49710 Le Longeron	Loic Menard 02 41 63 78 15 l.menard@mulliez-flory.fr www.mulliez-flory.fr		Pantalon, uniforme, chemise, parka, tablier, blouse, veste, combinaison	FT/MH Boutique d'usine
<b>KIPLAY</b> Avenue de BISHWILLER 14 500 VIRE Place Paulette Duhalde 61100 FLERS	Matthieu Bellenger matthieu@kiplay.com www.kiplay.com etudes@kiplay.com		Pantalon, veste, combinaison, jean, chaussures de sécurité, blouse	FT/MH Vente en ligne Boutique à Vire et Flers
<b>ALSICOVIP</b> 360 rue Jean Moulin 42153 Riorges – France	Françoise Gontier 07 76 08 26 36 francoise.gontier@alsicofrance.com www.alsicofrance.com/alsicovip/		Pantalon, tabliers, blouse, veste	FT/MH FLO-CERT OEKO-TEX
<b>GROUPE CEPOVETT</b> 150, anc. rte de Beaujeu Gleizé 69653 Villefranche/Saône	Jennifer Anessi 04 74 09 31 93 janessi@cepovett.com www.cepovett.com		Pantalon, uniforme, chemise, tablier, blouse, veste, combinaison	FT/MH ECOCERT FLO-CERT En ligne
<b>BERJAC</b> 301, rue de Brunôve 88000 DOGNEVILLE	Véronique Lahaye 03 29 34 01 76 berjac.sa@wanadoo.fr www.vetements-berjac.com		Pantalon, veste, cote à bretelles, parka, combinaison, blouson, gilet	FT/MH En ligne En Magasin

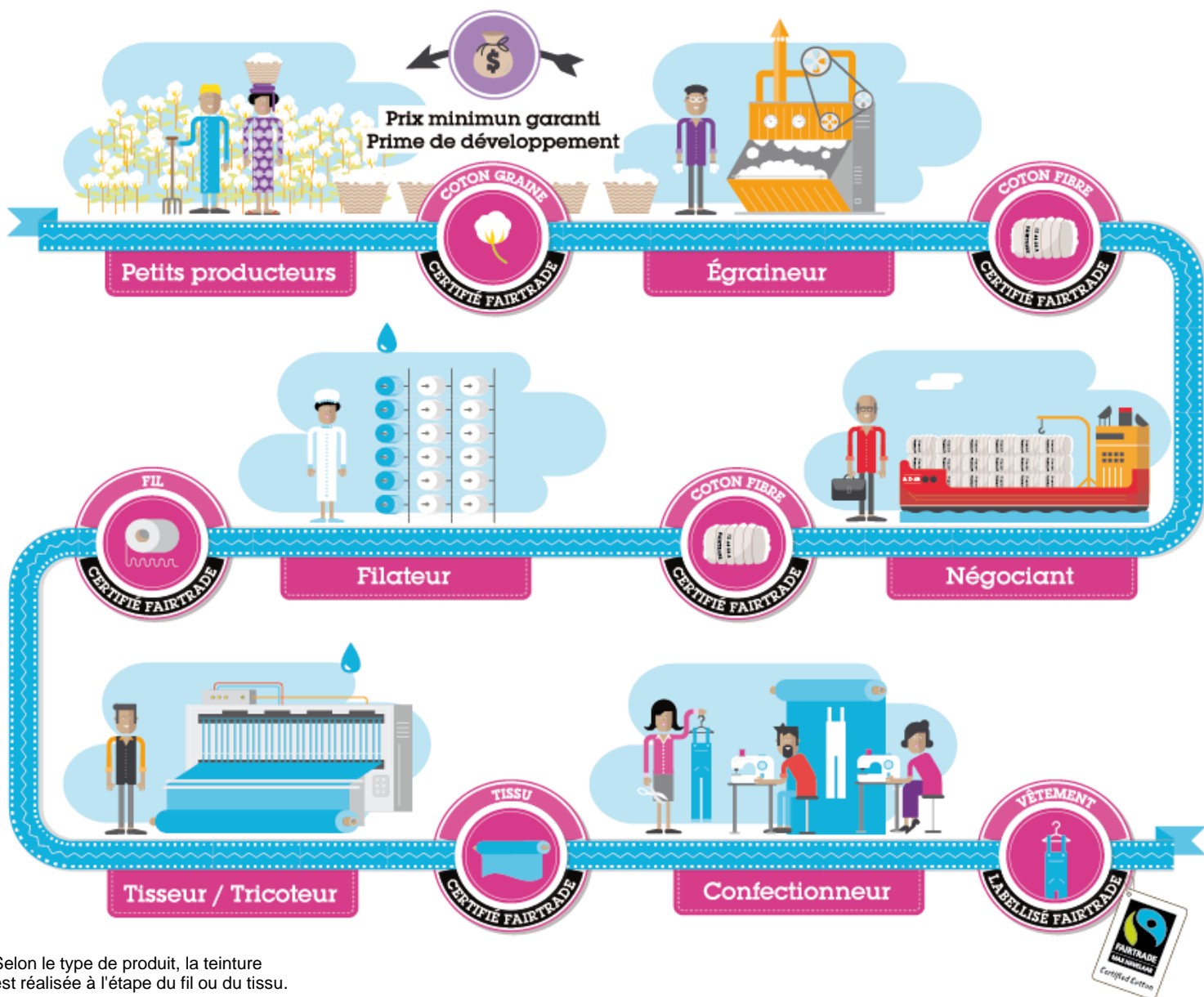
# TEXTILES PROFESSIONNELS

ENTREPRISES	CONTACTS	LES PRODUITS	Certifications garanties	Modes de vente & modalités	
<b>ARMOR LUX</b> 21-23 rue Louison Bobet ZI Kerdroniou - 29000 Quimper	Grégoire Guyon 01 48 87 56 54 g.guyon@armorlux.com www.armorlux.com	<b>Cardigan, chemise, écharpe, chèche-foulard, jupe, liquette et combinette, pantalon, pull (adulte et enfant), pyjama, robe, slip et culotte, sweat à capuche, top et débardeur, tee-shirt (adulte et enfant), veste</b>	FT/MH	Magasin Collectivités En ligne	
<b>ARTISANAT SEL</b>	Joëlle Despres commercial@artisanatsel.com 02 38 89 21 00 www.artisanatsel.com	<b>Cardigan, chemise, layette bébé, polo, tee-shirt</b>	FT/MH	En gros et détail	
<b>CSI</b> 16 rue du Puit d' Argent 44000 Nantes	Carlo Sacchetti 02 40 15 16 06 carloindia@wanadoo.fr www.csi-coton.com	<b>Echarpe, chèche, foulard sac, cabas, glacière</b>	FT/MH		
<b>EMINENCE SAS</b>	Jeanne Malzieu 04 66 73 65 84 jmalzieu@eminence.fr www.eminence.fr	<b>Slip, culotte</b>	FT/MH		
<b>IMPORTEXA France</b>	Yves le Caignec 06 11 45 66 35 yves@importexa.com www.importexa.com	<b>Sacs, cabas</b>	FT/MH	En ligne	
<b>GROUPE LEA NATURE</b>	Jean-Loup Glorieux 06 64 65 20 83 JLGLORIEUX@leanature.com www.leanature.com	<b>Bavoir, body, cape bébé, ensemble bébé, gant de toilette, serviette de bain, slip et culotte, sweat à capuche, top et débardeur, tee-shirt</b>	FT/MH	En ligne	
<b>BIO TISSUS</b> 22 route de Tramaïdac ZA de Mescouezel 29280 Plouzané	02.98.42.12.20 http://biotissus.com/fr	<b>Filature tissage teinture, tissus, linge, textile promotionnel</b>	FT/MH Flo-Cert	En ligne Frais de port offerts à partir de 100€ de commande	
<b>B &amp; C (distributeur imbrex)</b> ZA de la base- BP 10 29180 Guengat	info@bc-collection.eu 02 98 91 08 08 imbrex@imbrex.fr www.imbrex.fr	<p>Une offre de vêtement et accessoires promotionnels personnalisable en coton</p> <p>sweat-shirt</p> <p>tee-shirt</p> <p>casquette</p> <p>sac-cabas</p>	BIO	Pas de vente en direct	
<b>BIO COTON</b> ZA La Boissonnette 07340 Peaugres	Séverine Daujam 04 75 67 25 54 severine.daujam@euro-nat.com www.biocoton.com		FT/MH		
<b>CIAD</b>	Aline Bressel - 03 62 59 63 35 a.bressel@ciad.fr www.ciad-gift.com		FT/MH		
<b>CSI</b> 16 rue du Puit d' Argent 44000 Nantes	Carlo Sacchetti 02 40 15 16 06 carloindia@wanadoo.fr www.csi-coton.com		FT/MH		
<b>NOW</b>	Anne Fabregat - 01 76 74 80 67 anne@tudobom.fr www.neworganicworld.fr		FT/MH		
<b>SOLO INVEST</b>	Hélène Levet - 01 42 21 84 20 helene.l@soloinvest.com www.sols-europe.com		FT/MH	Pas de vente en direct	
<b>SWITCHER</b>	Michel Paccalin 04 74 03 52 56 michel.paccalin@switcher.com www.switcher.ch		FT/MH	En ligne	
<b>TENTHOREY</b>	Thomas Jeangeorge 03 29 64 32 11 t.jeangeorge@tenthorey.com www.sac-citoyen.com		FT/MH		
<b>TDV INDUSTRIE</b> 43 rue du bas des bois 53012 Laval cedex	02.43.59.14.14 contact@tdv-industries.fr www.tdv-industries.fr		<b>Filature, tissage, teinture</b>	FT/MH	Vente en gros
<b>FAIR FIBERS</b> 7 rue de Bruxelles 75009 Paris	06 07 12 17 41 contact@fairfibers.fr fairfibers.fr		<b>Filature, tissage, teinture, tissus, linge, textile promotionnel</b>	FT/MH	

# LE COTON ÉQUITABLE

## LABELLISATION & CERTIFICATION PRODUIT

Le label Fairtrade / Max Havelaar est attribué à un produit fini. Apposé sur un article textile, c'est une garantie « coton équitable ». Les bénéficiaires sont les producteurs de coton graine, premiers maillons de la chaîne textile.



Selon le type de produit, la teinture est réalisée à l'étape du fil ou du tissu.

### LA CERTIFICATION

La certification des acteurs engagés dans la production, l'achat et la transformation de coton équitable est assurée par FLO-CERT. Cet organisme de certification indépendant est accrédité de la norme ISO 65.

### LA TRAÇABILITÉ

La traçabilité du coton équitable est garantie sur l'ensemble de la chaîne de transformation et de fabrication. Chaque opérateur certifié par FLO-CERT est contrôlé et audité pour s'assurer du respect de la traçabilité physique et documentaire du coton équitable.

### CONFORMITÉ SOCIALE

Chaque opérateur impliqué dans la chaîne de transformation et de fabrication doit justifier de ses efforts pour respecter les principales conventions de l'Organisation Internationale du Travail. La preuve de ses efforts doit être renouvelée tous les deux ans auprès de FLO-CERT

### RÈGLES DE COMPOSITION

Un article textile peut porter le label Fairtrade/Max Havelaar à condition qu'il contienne un minimum de 50% de coton et que 100% de ce coton soit certifié Fairtrade.



Pour tout savoir sur les labels de commerce équitable : Le « Guide des labels de commerce équitable – Edition 2011 » Téléchargeable sur : [www.commerceequitable.org](http://www.commerceequitable.org).  
Consultez la mise à jour de ce référencement sur notre site : <http://www.commerce-equitable-bretagne.org>  
Suivez-nous sur : Facebook et twitter